

Projektowany wg odrębnego opracowania odcinek kanału Ø160PVC "C0.1 - C1" przebudować na Ø200PVC wraz z przebudową projektowanej studni Ø425 włączeniowej "C1" na studnię Ø600

woj. śląskie
powiat: bielski
jednostka ewid.: 240206_2 Jaworze
obrebi: 0001 Jaworze
KERG GK.6640.54.2014

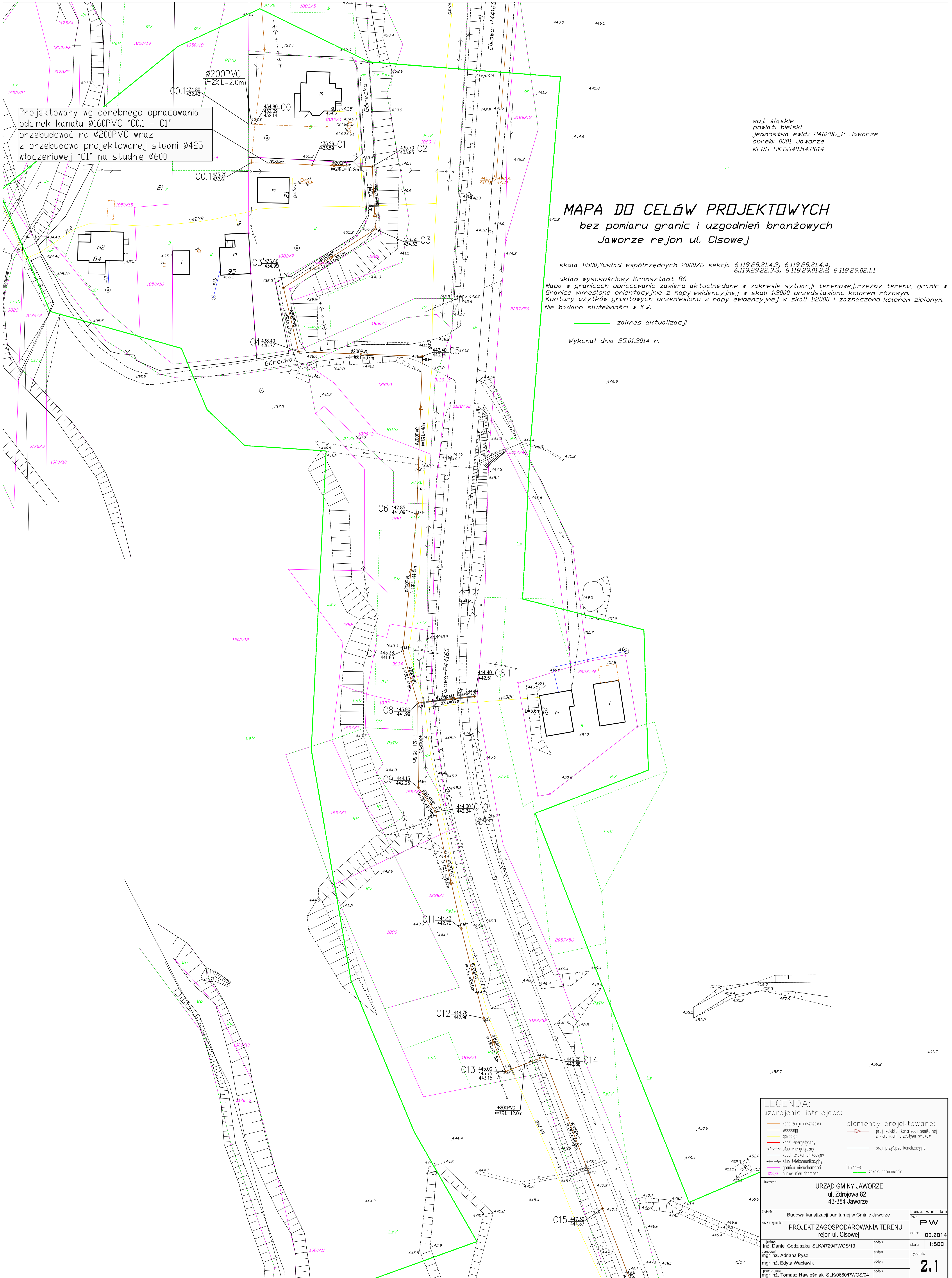
MAPA DO CELÓW PROJEKTOWYCH bez pomiaru granic i uzgodnień branzowych Jaworze rejon ul. Cisowej

skala 1:500, układ współrzędnych 2000/6 sekcja 6.119.29.21.4.2; 6.119.29.21.4.4;
6.119.29.22.3.3; 6.118.29.01.2.2; 6.118.29.02.1.1

układ wysokościowy Kransztadt 86
Mapa w granicach opracowania zawiera aktualne dane w zakresie sytuacji terenowej, rzeźby terenu, granic i granice wkręślonę orientacyjnie z mapy ewidencyjnej w skali 1:2000 przedstawiono kolorem różowym.
Kontury użytków gruntowych przeniesiono z mapy ewidencyjnej w skali 1:2000 i zaznaczono kolorem zielonym.
Nie badano służebności w KW.

zakres aktualizacji

Wykonał dnia 25.01.2014 r.



LEGENDA:
uzbrojenia istniejące: elementy projektowane:

- kanalizacja deszczowa
- wodociąg
- gazociąg
- kabel energetyczny
- stąg energetyczny
- kabel telekomunikacyjny
- stąg telekomunikacyjny
- granice nieruchomości
- numery nieruchomości
- proj. kolektor kanalizacji sanitarnej z kierunkiem przepływu ścieków
- proj. przyłącze kanalizacyjne
- inne: zakres opracowania

Investor: **URZĄD GMINY JAWORZE**
ul. Zdrojowa 82
43-384 Jaworze

Zadanie: Budowa kanalizacji sanitarnej w Gminie Jaworze
Nowy rysunek: **PROJEKT ZAGOSPODAROWANIA TERENU**
rejon ul. Cisowej

Projektant: inż. Daniel Godziszka SLK/4729/PWOS/13
Opisano: mgr inż. Adriana Pysz
Sprawdził: mgr inż. Edyta Wacławik
Sprawdził: mgr inż. Tomasz Nawieśniak SLK/0660/PWOS/04

branża: wod.-kan
Tytuł: **PW**
data: **03.2014**
skala: **1:500**
rysunek: **2.1**