

woj. śląskie
powiat bielski
jednostka ewid. 240206_2 Jaworze
obręb 0001 Jaworze
KERG GK.6640.53.2014

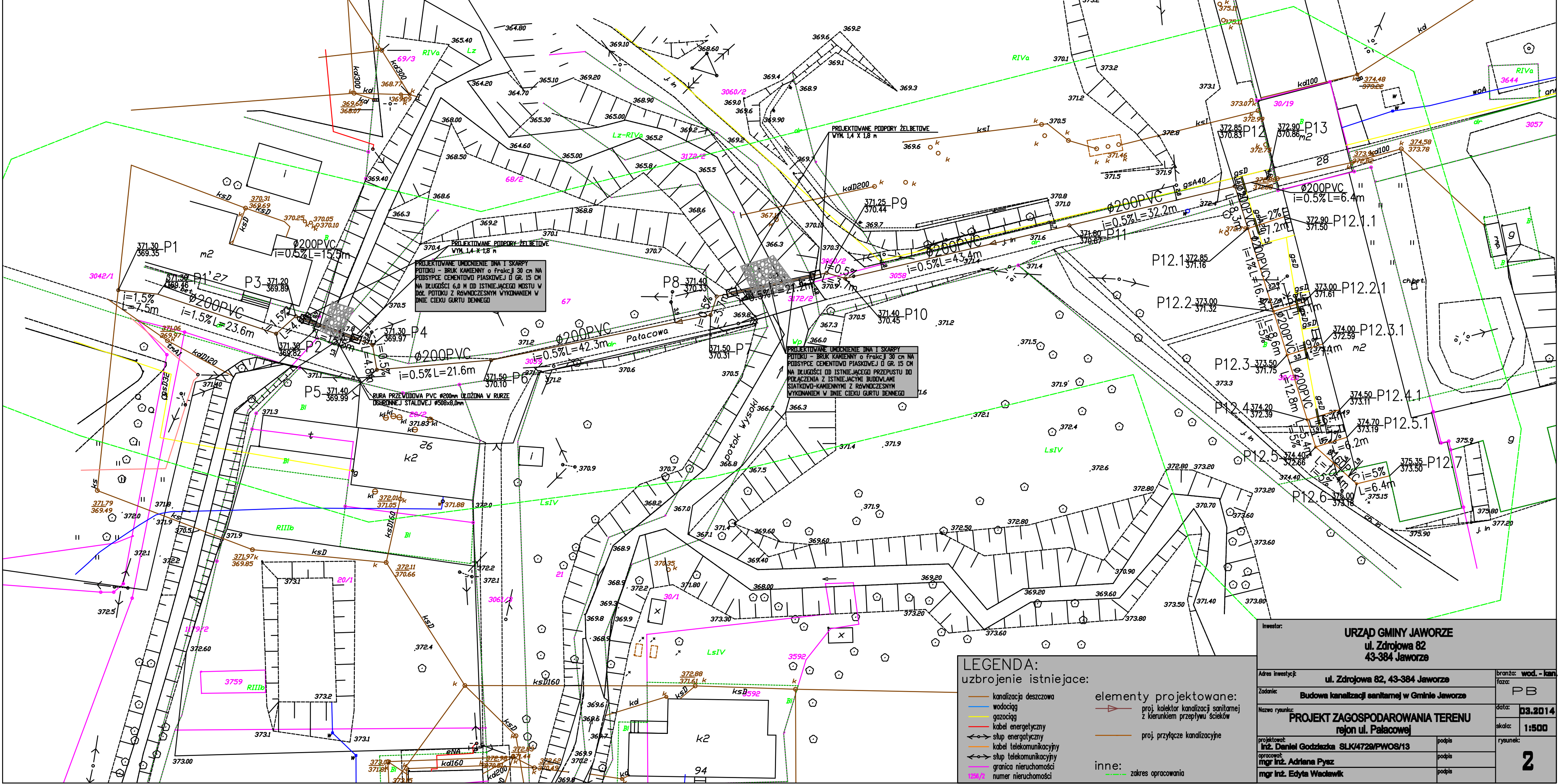
MAPA DO CELÓW PROJEKTOWYCH

bez pomiaru granic i uzgodnień branżowych
Jaworze rejon ul. Pałacowej

skala 1:500, układ współrzędnych 2000/6 sekcja 6.119.29.08.4.3; 6.119.29.08.4.4
układ wysokościowy Kronsztadt 86

Mapa w granicach opracowania zawiera aktualne dane w zakresie sytuacji terenowej, rzeźby terenu, granic własności.
Granice wkreślone orientacyjnie z mapy ewidencyjnej w skali 1:2000 przedstawiono kolorem różowym.
Kontury użytków gruntowych przeniesiono z mapy ewidencyjnej w skali 1:2000 i zaznaczono kolorem zielonym.
Nie badano służebności w KW.

zakres aktualizacji Wykonat dnia 29.01.2014 r.



PROJEKTOWANE UNICZENIE INA I SKARPY
POTOKU - BRUK KAMIENNY o Frakcji 30 cm NA
PODSYPCE CEMENTOWO PIASKOWEJ o gr. 15 cm
NA DŁUGOŚCI 6,0 m OD ISTNIEJĄCEGO MOSTU W
DOL. POTOKU Z RÓWNOCZESNYM WYKONANIEM W
DOL. CIĘKU GURTU DENNEGO

PROJEKTOWANE UNICZENIE INA I SKARPY
POTOKU - BRUK KAMIENNY o Frakcji 30 cm NA
PODSYPCE CEMENTOWO PIASKOWEJ o gr. 15 cm
NA DŁUGOŚCI OD ISTNIEJĄCEGO PRZEPISTU DO
POŁĄCZENIA Z ISTNIEJĄCYMI BUDOWLAMI
SIATKOWO-KAMIENNYMI Z RÓWNOCZESNYM
WYKONANIEM W DOL. CIĘKU GURTU DENNEGO

LEGENDA:

— kanalizacja deszczowa	— elementy projektowane:
— wodociąg	— proj. kolektor kanalizacji sanitarnej z kierunkiem przepływu ścieków
— gazociąg	— proj. przyłącze kanalizacyjne
— kabel energetyczny	
— słup energetyczny	
— kabel telekomunikacyjny	
— słup telekomunikacyjny	
— granica nieruchomości	
— numer nieruchomości	
	inne:
	— zakres opracowania

Investor:		URZĄD GMINY JAWORZE ul. Zdrojowa 82 43-384 Jaworze	
Adres inwestycji:	ul. Zdrojowa 82, 43-384 Jaworze		
Zadanie:	Budowa kanalizacji sanitarnej w Gminie Jaworze		
Nazwa rysunku:	PROJEKT ZAGOSPODAROWANIA TERENU rejon ul. Pałacowej		
projektant:	inż. Daniel Godziszka SLK/4729/PWOS/13	podpis:	
opracownik:	mgr inż. Adriana Pysz	podpis:	
mgr inż. Edyta Wacławik		podpis:	
branża: wod. - kan. faza:	PB		
data:	03.2014		
skala:	1:500		
rysunek:	2		